

MS7600 Horizon

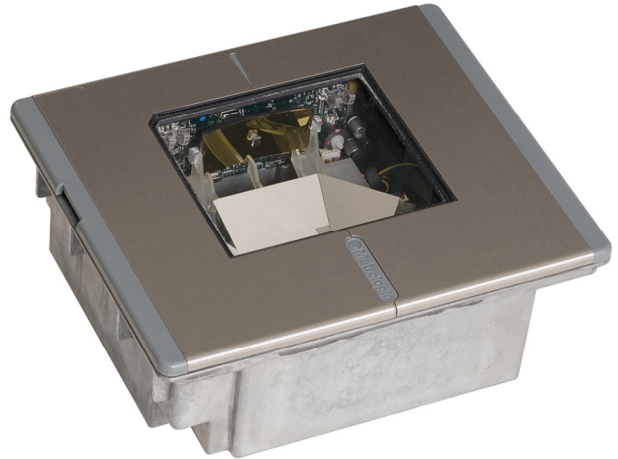
Omnidirectional Laser Scanner

Honeywell MS7600 Horizon™ は、高密度な 20 スキャンラインパターンを生成し、高速で且つ、効果的なスループットを実現するインカウンター型オムニダイレクショナルレーザスキャナです。

MS7600 は、盗難防止用 RF EAS アンテナを内蔵しており、バーコードの読み取りと同時にセキュリティタグの無効化をワンパスで行うことができます。これにより、オペレータの作業効率が一段とアップするでしょう。また、IR センサーによるパワーセーブモードやスリープモードからの復帰に対応していることも生産性向上に役立ちます。

MS7600 は、コンビニエンスストア、ドラッグストア、食料品店等小売店舗など幅広いアプリケーションでコストと現場の作業時間を大幅に削減できる理想的なオムニダイレクショナルレーザスキャナと言えます。

また、MS7600 には、AUX RS232C ポートが装備されており、外付けのハンド式バーコードスキャナを接続することが可能なので、大きな商品の読み取りも簡単に対応できます。



特長

- **耐久性に優れたアルミダイカスト構造:** 高過酷な環境に耐えるアルミダイカスト構造を採用しています。
- **MetroSet²:** ユーティリティソフトウェア MetroSet² 経由での設定やファームウェアアップデートにも対応しています。
- **RF EAS アンテナ内蔵:** 商品バーコードの読み取りと同時にセキュリティタグの無効化がワンパスで行えます。
- **取り替え可能なウィンドウ:** 保護ウィンドウを現場で交換出来る為、即座に作業を再開出来ます。
- **AUX RS232C ポート:** ハンド式バーコードスキャナや磁気カードリーダーなど RS232C デバイスを接続できます。

MS7600 Solaris 製品仕様

一般仕様

光源	可視光半導体レーザー 650nm ± 10nm
インジケーター	黄色 LED 点灯：読取待機、赤色 LED 点灯：読取成功
インターフェース	USB、キーボードウェッジ(PS2)、RS232C、IBM 46XX (RS485)、OCIA、 レーザワンドエミュレーション
AUX ポート	RS232C (第二スキャナ、スケール、EAS)

機械仕様

外形寸法	長さ：88mm、幅：229mm、高さ：193mm
重量	2.9Kg

電気仕様

入力電圧	5VDC ± 0.25V
動作電力	2.6W (500mA @ 5V) 標準値
待機電力	830mW (< 165mA @ 5V)
DC 変圧	Class 2: 5.2VDC @1A
レーザークラス	Class 1: IEC60825-1、EN60825-1
EMC	FCC Part 15、ICES-003、EN55022 Class A

使用環境

動作温度	0 ~ 40
保管温度	-40 ~ 60
湿度	5% ~ 95% (結露無し)
環境シールド	防塵シールド済
外乱光	4,842 ルクス

読取性能

スキャンパターン	オムニディレクション：5方向×レーザー4本(合計20本)
スキャン速度	2,000 スキャン/秒
最小シンボルコントラスト	35%
ピッチ角/スキュー角	60°/60°
読取シンボル	1次元バーコード及びGS1 Databar の読取可能。 詳しくは、ウェブサイト (www.honeywell.com/aidc) をご覧下さい。
保証	3年間



読取性能

分解能	読取深度
0.132mm	0mm ~ 45mm
0.191mm	0mm ~ 150mm
0.265mm	0mm ~ 230mm
0.331mm	0mm ~ 255mm
0.661mm	0mm ~ 280mm

分解能：0.125mm
シンボルの印刷状態や使用環境によって、読取性能が変わる場合があります。

www.aiware-distribution.com
Alware
Authorized Honeywell VA distributor

製品のご購入・サポートは、下記の正規販売店までお気軽にお問い合わせください。